

## PROJEKT

### UCHWAŁA Nr XXXVII/233/2021 RADY GMINY ŁYSOMICE z dnia 25 listopada 2021 r.

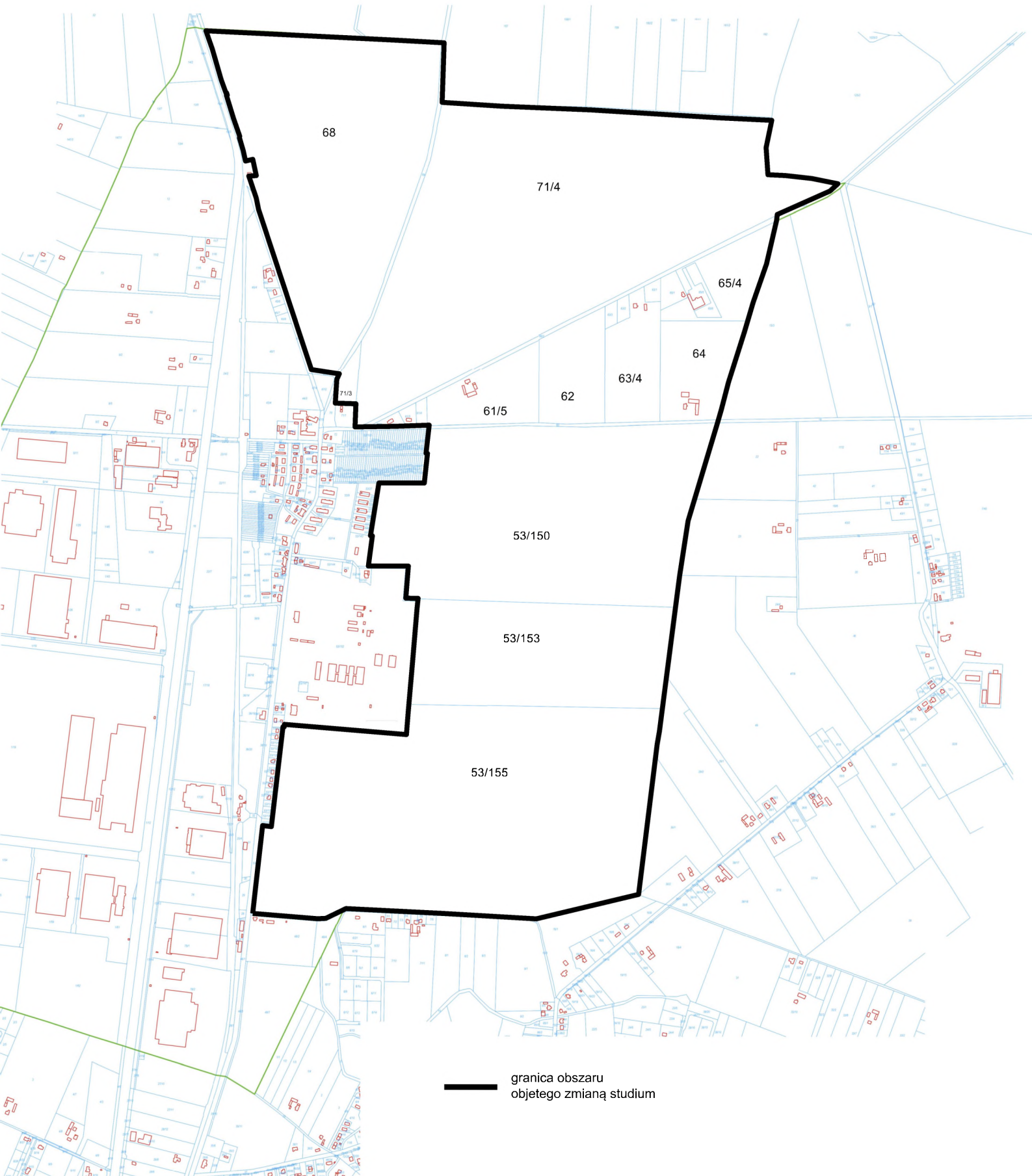
#### **w sprawie przystąpienia do sporządzenia zmiany Studium uwarunkowań i kierunków zagospodarowania przestrzennego Gminy Łysomice.**

Na podstawie art. 18 ust. 2 pkt 5 ustawy z dnia 8 marca 1990 r. o samorządzie gminnym (Dz. U. z 2021 r. poz. 1372, 1834) oraz art. 9 ust. 1, art. 27 ustawy z dnia 27 marca 2003 r. o planowaniu i zagospodarowaniu przestrzennym (Dz. U. z 2021 r. poz. 741, 784, 922, 1873) **uchwała się, co następuje:**

- § 1. Przystąpić do sporządzenia zmiany Studium uwarunkowań i kierunków zagospodarowania gminy Łysomice, uchwalonego uchwałą Rady Gminy Łysomice Nr XVIII/112/2012 z dnia 26 kwietnia 2012 r.
- § 2. Granica obszaru objętego zmianą studium określa załącznik nr 1 do niniejszej uchwały oraz załącznik nr 2 będący wskazaniem położenia terenu na aktualnie obowiązującym studium.
- § 3. Określona niniejszą uchwałą zmiana, jest zmianą polegającą na uzupełnieniu studium o pojedyncze ustalenia.
- § 4. Wykonanie uchwały powierza się Wójtowi Gminy Łysomice.
- § 5. Uchwała wchodzi w życie z dniem podjęcia.

Przewodniczący Rady Gminy

Robert Kożuchowski



— granica obszaru  
objętego zmianą studium

# STUDIUM UWARUNKWAŃ I KIERUNKÓW ZAGOSPODAROWANIA PRZESTRZENNEGO GMINY ŁYSOMICIE

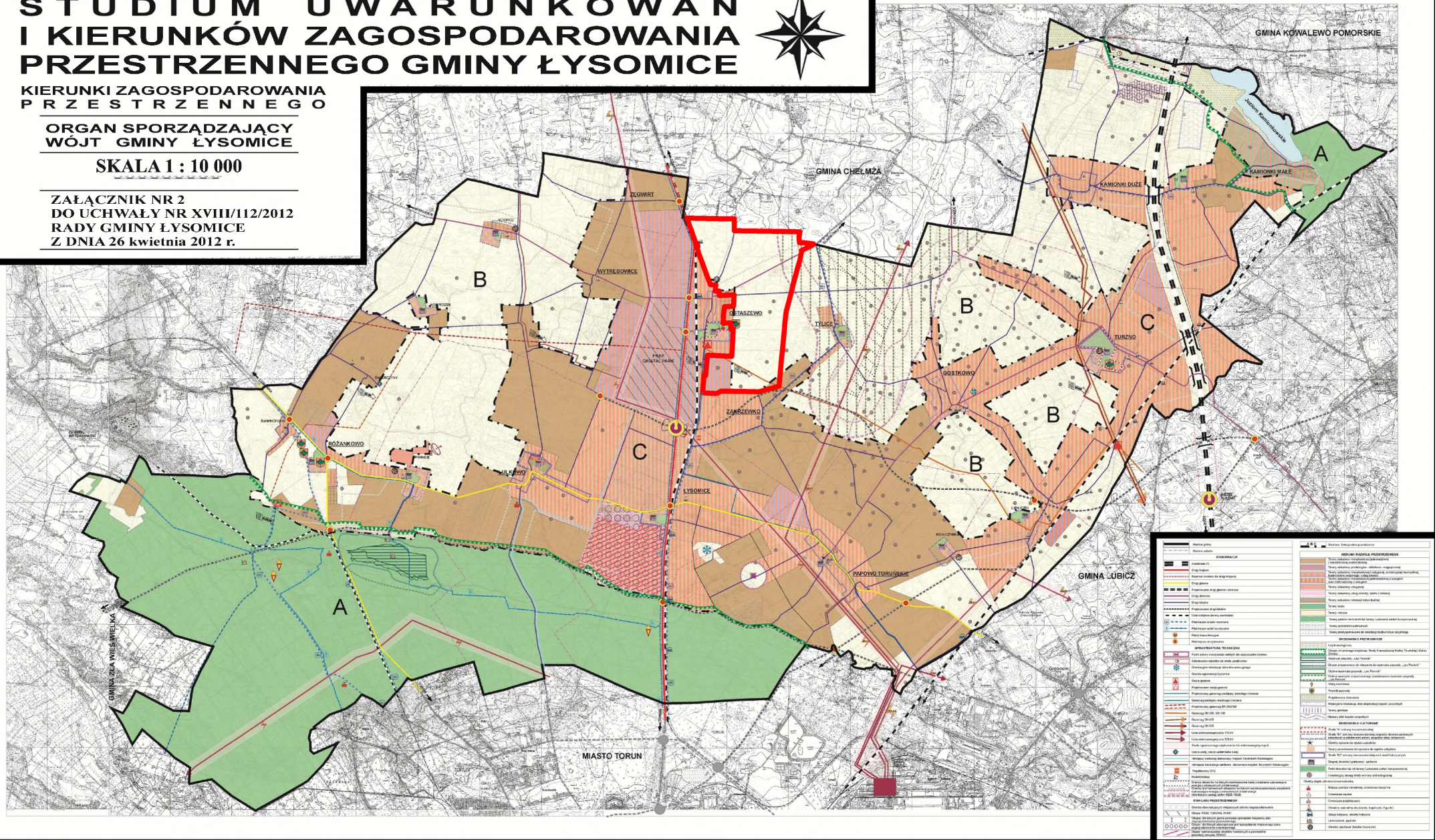


KIERUNKI ZAGOSPODAROWANIA  
PRZESTRZENNEGO

ORGAN SPORZĄDZAJĄCY  
WÓJT GMINY ŁYSOMICIE

SKAŁA 1 : 10 000

ZAŁĄCZNIK NR 2  
DO UCHWAŁY NR XVIII/112/2012  
RADY GMINY ŁYSOMICIE  
Z DNIA 26 kwietnia 2012 r.



SYMBOLY	
	Gmina gminy
	Gmina CHEŁMŻA
	Gmina KOWALEWO POMORSKIE
	Gmina LUBICZ
	Gmina ZŁOTÓW
	Miasto TORUŃ
	droga
	linia kolejowa
	całkowicie zamknięty zbiornik wodny
	las
	rolność
	obszar zabudowy
	obszar A
	obszar B
	obszar C
	granica obszaru objętego zmianą studium

— granica obszaru objętego zmianą studium