

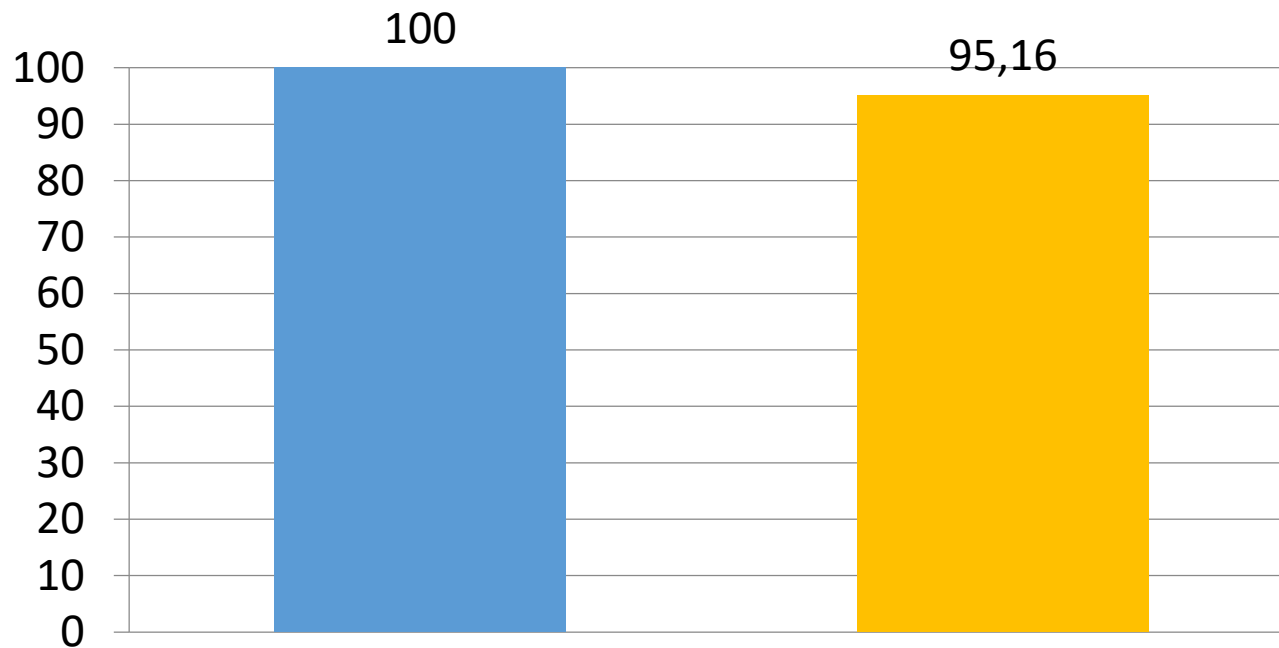
Szkoła Podstawowa im. F. Chopina w Turznie



Realizacja budżetu 2022



Wykonanie budżetu w %



■ Plan 5 455 009,98

■ Wykonanie planu 5 210 489,11

Dochody własne



Dotacje



W ramach dotacji podręcznikowej na zakup podręczników i materiałów ćwiczeniowych dla uczniów uzyskano kwotę **32 108,04 zł.**

W ramach dotacji przedszkolnej na zakup monitora dotykowego oraz drobnych pomocy dydaktycznych uzyskano kwotę **6 526,00 zł.**

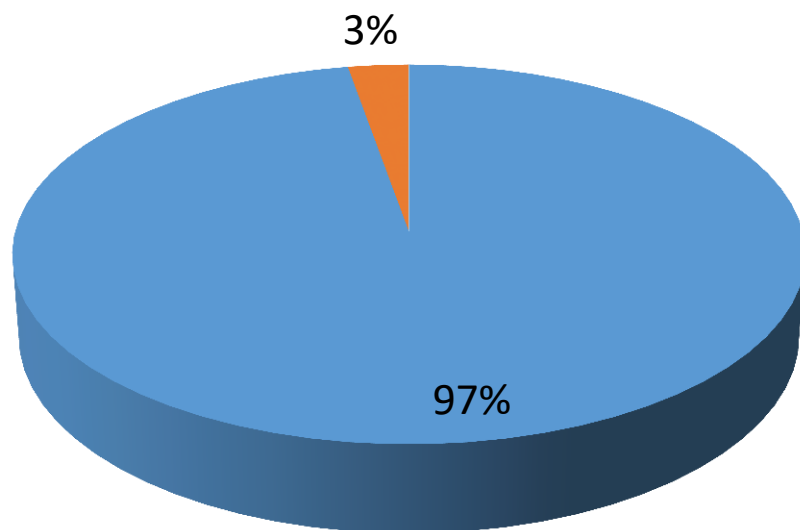
W ramach Narodowego Programu Rozwoju Czytelnictwa zakupiono księgozbiór wartości **15 000 zł.**

W ramach rządowego programu „Laboratoria Przyszłości” pozyskano sprzęt o wartości **15 618,46 zł.**

Grono pedagogiczne

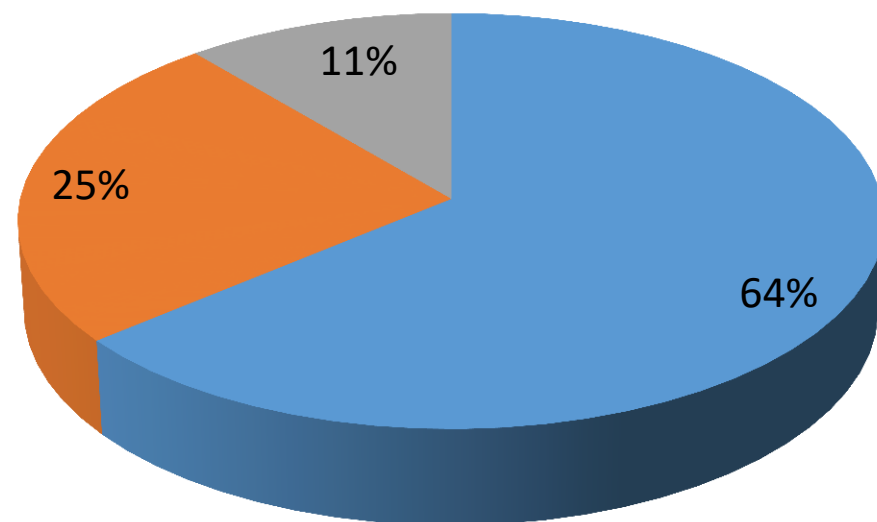


Podział nauczycieli wg zatrudnienia



- pełen etat 35
- niepełnozatrudnionych 1

Podział nauczycieli wg awansu



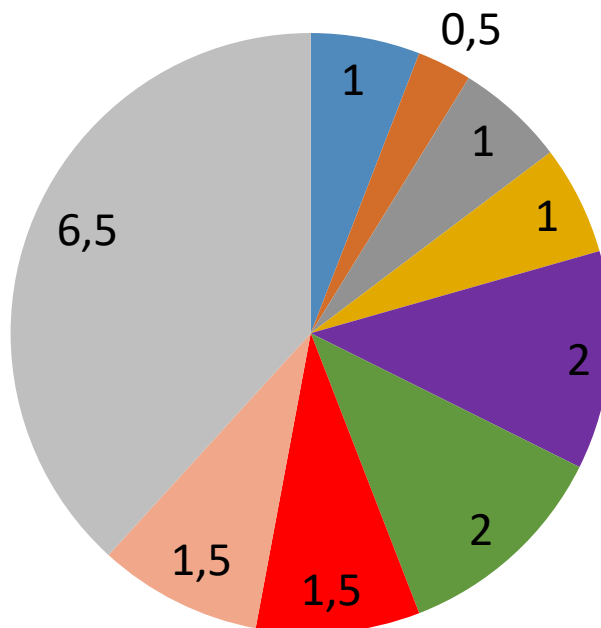
- dyplomowani 23
- mianowani 9
- początkujący 4

(3 nauczycieli przebywa na urlopie dla poratowania zdrowia)

Pracownicy niepedagogiczni



Ilość etatów- 17



- Księgowa 1
- Sekretarz szkoły 1
- Kucharz 2
- Konservator 1,5
- Sprzątaczką 6,5
- Referent księgowy 0,5
- Intendent 1
- Pomoc kuchenna 2
- Woźny 1,5

Uczniowie



371 uczniów

19 oddziałów

średnia uczniów w oddziale 19,52

opieka w świetlicy szkolnej 62

uczniowie korzystający z obiadów 176

uczniowie korzystający z dowozów 275

Działania wspierające uczniów



109 uczniów objętych jest pomocą
psychologiczno-pedagogiczną

indywidualizowana ścieżka kształcenia - 2 uczniów

nauczyciel wspomagający - 2 uczniów

terapia logopedyczna - 46 uczniów

zajęcia rewalidacyjne - 7 uczniów

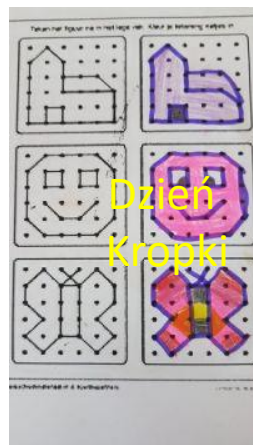
zajęcia korekcyjno-kompensacyjne - 47 uczniów

Zajęcia rozwijające kompetencje emocjonalno-
społeczne - 14 uczniów

Organizacja imprez



Przedświąteczna paczka



Dzień Kropek



WOSP



Europejski Dzień Języków



Światowy Dzień Żywności



Zbiórka dla hospicjum



Zbiórka karmy dla fundacji „Cztery łapy”

Jesienna zbiórka karmy dla zwierzków



Imprezy okolicznościowe m.in. Jasełka

Konkursy



III miejsce w
Powiatowym
Rankingu Szkół
Podstawowych
w zawodach
sportowych

